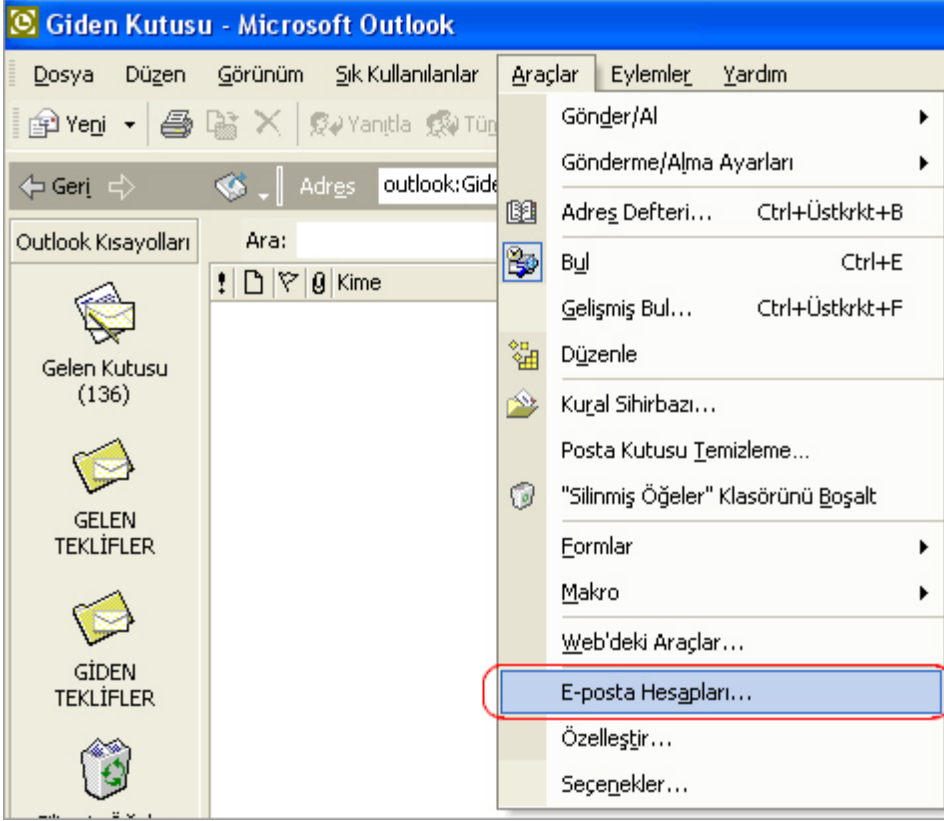
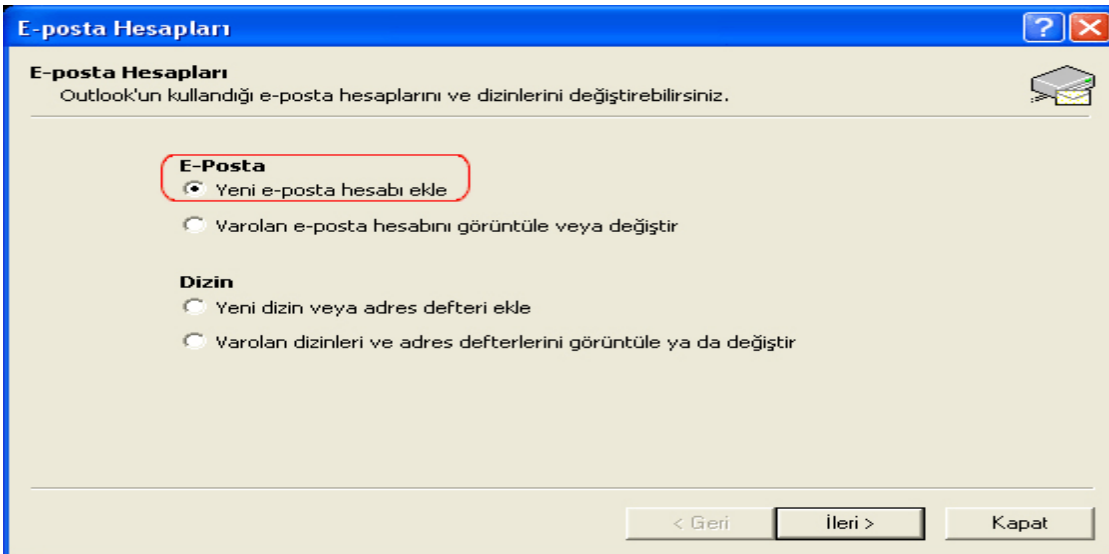


1) Microsoft Outlook 2003 programının üst menüsünden Araçlar menüsünden E-posta Hesapları seçeneğini tıklayınız.

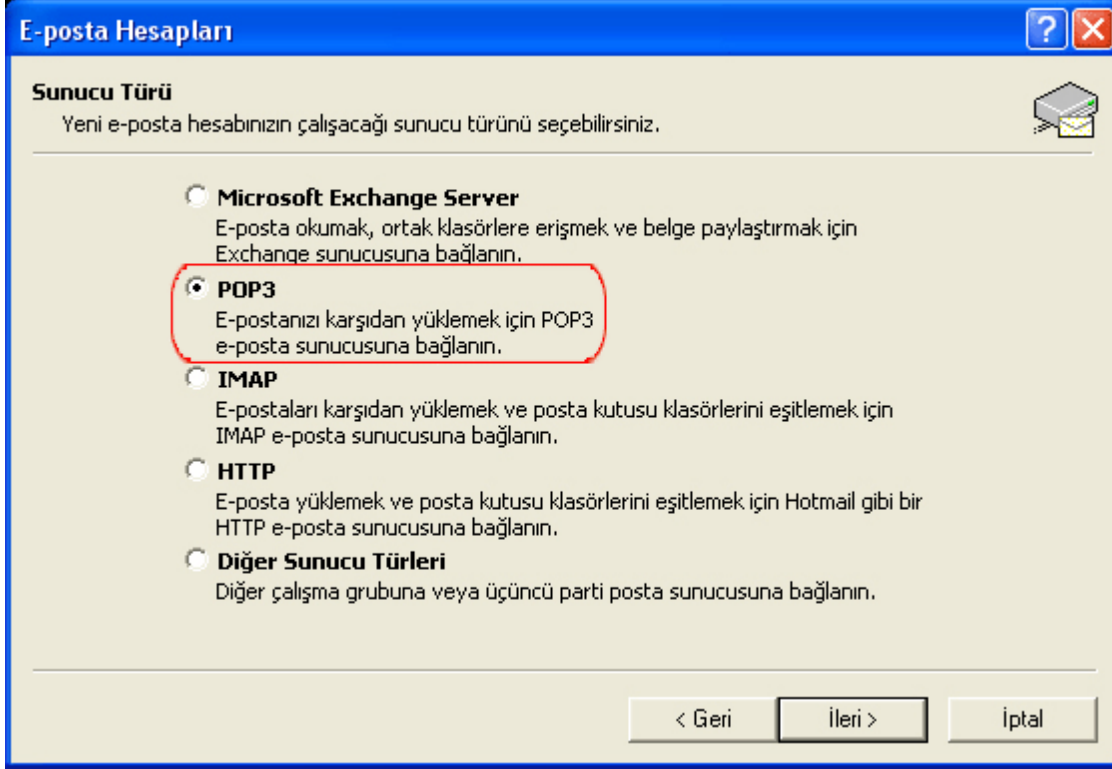


2) Eğer ilk kez bir e-posta hesabı ekliyorsanız **yeni e-posta hesabı ekle** seçeneğini işaretleyiniz.

Daha önce eklemiş olduğunuz bir hesabı düzenlemek isterseniz **varolan e-posta hesabını görüntüle veya değiştir** seçeneğini işaretleyiniz ve **ileri** tuşuna basınız.



3) **POP3** seçeneğini işaretleyerek **ileri** tuşuna tıklayınız.



4) Aşağıdaki adımları uygulayınız

- 1. Adınız:** Adınızı ve Soyadınızı yazınız. E-postalarınızı gönderdiğinizde karşı taraftan bu alana yazdığınız adınız ve soyadınız görünecektir. ör, **Doç. Dr. İbrahim Emiroğlu**
- 2. E-Posta:** E-posta adresinizi yazınız. ör. **kullaniciadi@ibu.edu.tr**
- 3. Gelen posta sunucusu (POP3):** “pop3.ibu.edu.tr” olarak yazınız.
- 4. Giden posta sunucusu (SMTP):** “smtp.ibu.edu.tr” olarak yazınız.
- 5. Kullanıcı Adı:** E-posta adresindeki **kullaniciadi**’dır.
- 6. Parola:** Bilgi işlem daire başkanlığı tarafından size verilen şifredir. Eğer Web Mail’i kullanarak şifre değişikliği yaptıysanız değişiklik yaptığınız şifreyi giriniz.
- 7.** Programın her çalışmada şifre sormaması için bu seçeneği işaretli bırakınız. Kullandığınız bilgisayardaki oturumu başka kullanıcılar da kullanıyorsa bu seçeneği bilgilerinizin gizliliği açısından işaretli bırakmamanızı tavsiye ederiz.
- 8. Hesap Ayarlarını Sına**
- 9. Diğer Ayarlar tuşuna basınız.**

**E-posta Hesapları**

**Internet E-posta Ayarları (POP3)**  
Tüm bu ayarlar, e-posta hesabınızın çalışabilmesi için gerekiyor.

**Kullanıcı Bilgileri**

Adınız:  (1)

E-posta Adresi:  (2)

**Sunucu Bilgileri**

Gelen posta sunucusu (POP3):  (3)

Giden posta sunucusu (SMTP):  (4)

**Oturum Açma Bilgileri**

Kullanıcı Adı:  (5)

Parola:  (6)

Parolayı anımsa (7)

Güvenli Parola Kimlik Doğrulaması (SPA) kullanarak oturum aç

**Ayarları Sına**

Bu ekrandaki tüm bilgileri doldurduktan sonra, aşağıdaki düğmeyi tıklayarak hesabınızı sinamanızı öneririz. (Ağ bağlantısı gerekiyor)

(8)

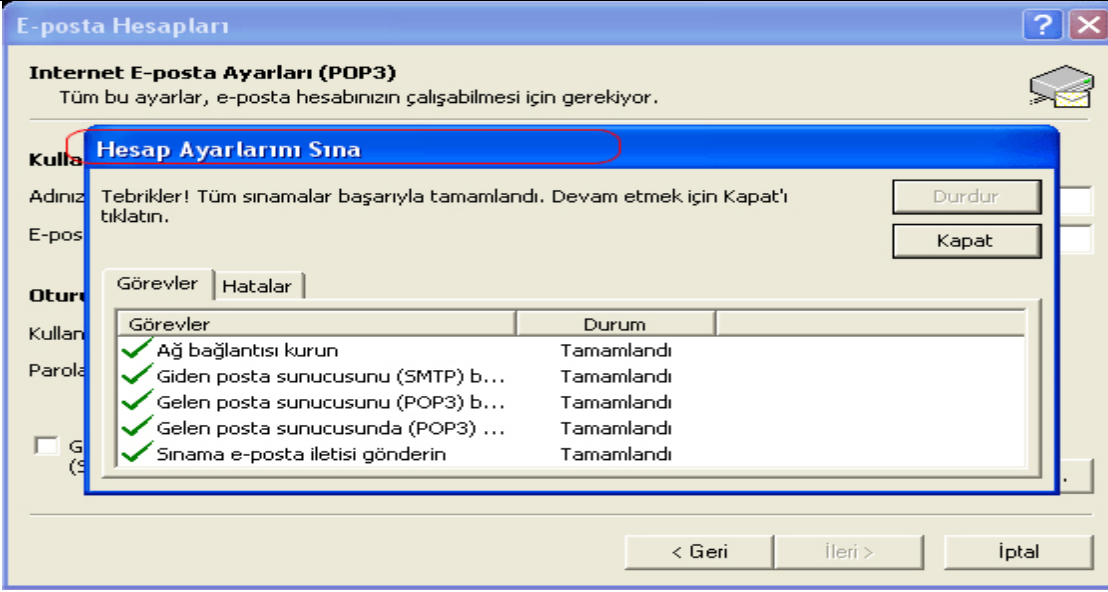
(9)

< Geri 

5) Diğer ayarlara basıldığında karşınıza çıkan pencerede **Giden sunucusu, Bağlantı ve Gelişmiş** sekmelerini aşağıdaki gibi ayarlayın ve Tamam sekmesini tıklayınız.

6) **Hesap Ayarlarını Sına** butonuna basarak yapılandırma ayarlarınızın doğruluğunu test edebilirsiniz.

Yapılandırma ayarlarını tamamlamak için **İleri** tuşuna basınız.



7) E-posta yapılandırma ayarlarınızı başarıyla tamamladınız. **Son** butonuna basarak E-posta adresinizi kullanmaya başlayabilirsiniz. Aynı işlemleri tekrarlayarak istediğiniz kadar hesabı programınızda tanımlayabilirsiniz.

