

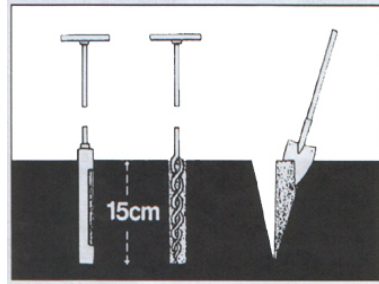
AMAÇ: Bu talimatın amacı Yaprak Toprak Gübre Sulama suyu laboratuvarına getirilecek yaprak örneğinin uygun bir şekilde alınmasını sağlamaktır.

UYGULAMA SORUMLUSU: Laboratuvar Görevlisi

UYGULAMA:

A. Araç ve Gereçler

Kürek, bel, toprak burgusu veya toprak sondasından amaca uygun olan biri alınır. Ayrıca yanımıza plastik kova, etiket, kurşun kalem, naylon veya bez torba alınır.



A. Yöntem

1. Toprak örneklerinin alınacağı arazide öncelikle toprak tiplerine göre belirlenen örnekleme üniteleri; görülebilir farklılıklarına, geçmişte uygulanan gübrelere ve yetiştirilen bitkileri göre kendi içlerinde örnekleme alanlarına ayrılır.

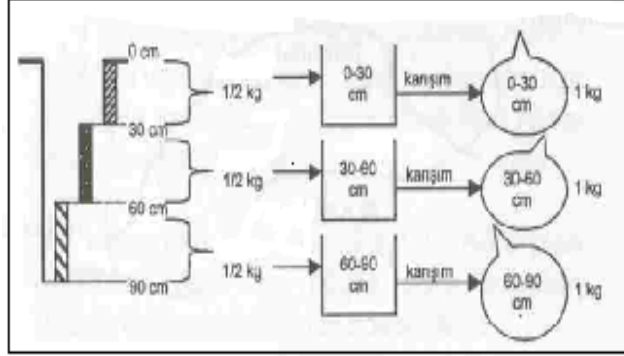
2. Numune alırken eğim toprak rengi ve toprak tekstürünü göz önünde bulundurarak örnek al..

3. Islak yerler, erezyona uğramış kısımlar bina çevreleri, giriş ve anayol kenarlarındaki tarlalar, geçmişte gübre yığınlarının buldurulduğu yerler harman yeri hayvan yatmış, hafif tümsek veya su birikmesi ile çukurlasan noktalardan, dere, orman, kanal, su arkı ve çite yakın yerlerden örnek alma

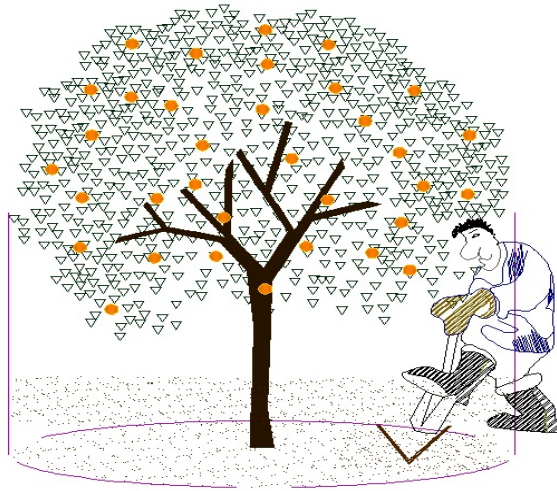
4. Örnekleme alanlarının tarla bitkilerinde 4 hektardan (40 dekar) daha büyük olmamasına meyve bahçelerinde ise 2 hektar'ı (20 dekar) geçmemesine dikkat et. Arazi tarlada 4 hektardan meyve bahçelerinde ise 2 hektardan büyükse araziyi bölerek örnek al.

Gübreleme amaçlı rutin toprak analizi için 0-30 cm derinlik yeterlidir. Fakat, zaman zaman (3-4 yılda bir kez) daha derinlerden (**0-30, 30-60, 60-90, 90-120 cm**) toprak örnekleri alınarak ayrıca analiz edilmelidir.

5. Örneklemeye; tarla bitkilerinde zikzak şeklinde yürü ve her 20–30 adımda dur ve örnek al. Bu



şekilde 1 örnekle alanında 10 ile 30 noktasında toprak örneği al. Jones (1984) bu sayının en az 4 en fazla 16 olması gerektiğini belirtmiştir. Meyve bahçelerinde ise 2-3 sıra atlayarak, 20-25 ağacın taç izdüşümünden örnek alınır. Örnek alınacak noktanın bitki artıkları ve yüzeydeki diğer kalıntılar temizlenmelidir.



6. Her bir durulan noktada şekilde görüldüğü gibi kürekle önce V harfi şeklinde 30cm derinlikte bir çukur açılır. Sonra bu çukurun düzgün yanından kürek çukura doğru hafifçe itilerek 3–4 cm kalınlığında bir toprak dilimi çıkarılır. Küreğin 2 yanından mala ile bir miktar toprak kesilerek atılır ve geride kalan toprak dilimi kovaya aktarılır. Kovada toplanan toprak örnekleri iyice karıştırılır ve bu karışımdan alınan 1,5 - 2 kg kadar örnek naylon torbaya konur.



7. İki ayrı etiket üzerine örneği alanın adı ve soyadı, tarlanın mevki, toprak örneğinin alındığı yer,

HAZIRLAYAN
Onur ÖNEL
Memur

ONAYLAYAN
Yrd. Doç. Dr. İhsan CANAN
Müdür

TOPRAK ÖRNEĞİ ALMA TALİMAT

Doküman No	TAMER
İlk Yayın Tarihi	02.01.2017
Revizyon Tarihi	02.01.2017
Revizyon No	03
Sayfa No	22

tarih ve örnek numarası dikkatle not edilir. Etiketlerden biri naylon torbanın içerisine diğeri naylon torbanın dışına ipe bağlanır.

8. Örnekler laboratuvarı gönderilinceye kadar olabildiğince serin bir yerde saklanmalıdır.

9. Yaş haldeki toprak örneğinin naylon ya da su geçirmez torbalara konması doğru değildir. (Ancak toprak örneğinin 48 saat içerisinde laboratuvara ulaştırılması ve 10°C'nin altında saklanması halinde bu duruma göz yumulabilir.)

HAZIRLAYAN

Onur ÖNEL
Memur

ONAYLAYAN

Yrd. Doç. Dr. İhsan CANAN
Müdür