



**T.C.**

**ABANT İZZET BAYSAL  
ÜNİVERSİTESİ**

**TARIMSAL ARAŞTIRMALAR  
UYGULAMA VE ARAŞTIRMA  
MERKEZİ**

**2016 YILI  
FAALİYET RAPORU**

## İÇİNDEKİLER

|  | Sayfa |
|--|-------|
| <b>SUNUŞ</b> .....   | 1     |
| <b>I. GENEL BİLGİLER</b> .....                                       | 2     |
| <b>A. MİSYON VE VİZYON</b> .....                                     | 2     |
| <b>B. YETKİ, GÖREV VE SORUMLULUKLAR</b> .....                        | 3     |
| <b>C. İDAREYE İLİŞKİN BİLGİLER</b> .....                             | 12    |
| 1. Fiziksel Yapı .....   | 12    |
| 2. Örgüt Yapısı.....   | 12    |
| 3. Bilgi ve Teknolojik Kaynaklar .....                               | 13    |
| 4. İnsan Kaynakları .....  | 14    |
| 5. Sunulan Hizmetler .....   | 15    |
| 6. Yönetim ve İç Kontrol Sistemi .....                               | 16    |
| <b>II. AMAÇ VE HEDEFLER</b> .....                                    | 17    |
| <b>A. İDARENİN AMAÇ VE HEDEFLERİ</b> .....                           | 17    |
| <b>B. TEMEL POLİTİKALAR VE ÖNCELİKLER</b> .....                      | 20    |
| <b>III. FAALİYETLERE İLİŞKİN BİLGİ VE DEĞERLENDİRMELER</b> .....     | 21    |
| <b>A. MALİ BİLGİLER</b> .....  | 21    |
| <b>B. PERFORMANS BİLGİLERİ</b> .....                                 | 21    |
| <b>IV. KURUMSAL KABİLİYET VE KAPASİTENİN DEĞERLENDİRİLMESİ</b> ..... | 25    |
| <b>A. ÜSTÜNLÜKLER</b> .....  | 25    |
| <b>B. ZAYIFLIKLAR</b> .....  | 25    |
| <b>C. DEĞERLENDİRME</b> .....  | 26    |
| <b>V. ÖNERİ VE TEDBİRLER</b> .....                                   | 26    |

## **ÜST YÖNETİCİ SUNUŞU**

Tarımsal Araştırmalar Uygulama ve Araştırma Merkezimiz (TAMER) vizyon ve misyonunun gereği doğrultusunda öncelikle Bolu İli olmak üzere bulunduğu bölge, ülkemiz tarım ve gıda sektörüne mevcut mevzuat ve yönetmelikler çerçevesinde hizmet etmektedir. Kuruluş tarihi bir kamu kuruluşu olarak çok yeni olmasına karşın Üniversitemizin uzun yıllara dayanan tecrübesi ve desteği sayesinde hizmet vereceği alanda hızlı bir şekilde altyapı ve eksikliklerini tamamlamaktadır. Araştırma Merkezi Yönetimi olarak İl, Bölge ve Ülke öncelikleri ve sorunları dikkate alınarak, uzun yıllara dayalı kurumsal stratejiler belirleyip, farklı uzmanlıkların katılımı ile sonuç ve çözüm odaklı uygulamalı Ar-Ge çalışmaları yapmak, teknolojiler geliştirmeyi hedeflemekteyiz. Bu amaçla hazırlamış olduğumuz 2016 Mali Yılı Faaliyet Raporumuz aşağıda sunulmuştur.

Yrd. Doç. Dr. İhsan CANAN  
Yönetim

## **I. GENEL BİLGİLER**

Tarımsal Araştırmalar Uygulama ve Araştırma Merkezi, 12.03.2015 tarihli ve 29293 sayılı Resmi Gazetede yayımlanan “Abant İzzet Baysal Üniversitesi Tarımsal Araştırmalar Uygulama ve Araştırma Merkezi Yönetmeliği” ile faaliyetlerine başlamıştır. Rektörlük Oluru ile merkezin kısa adı TAMER olarak resmileştirilmiştir.

Tarımsal Araştırmalar Uygulama ve Araştırma Merkezi, Bolu ve yöresi ile ilgili her türlü tarımsal Ar-Ge faaliyetlerini yürütmek, Bolu'nun gelişimini ön planda tutacak projeler yaparak tarımsal kalkınmaya katkıda bulunmak amacıyla 2015 yılında kurulmuştur.

Merkezde kalkınma planlarının öngördüğü konularda karşılaşılabilecek araştırma ve geliştirme sorunlarına çözüm yolları aranacak ayrıca ulusal/uluslararası araştırma kuruluşlarıyla ortak projeler hazırlanarak uygulamaya konulacaktır. Bu kapsamda Üniversitemiz Ziraat ve Doğa Bilimleri Fakültesi öğrencilerinin eğitim faaliyetlerinin yanı sıra Merkezimizde yürütülecek proje ve bilimsel araştırmalar için “Araştırma ve Uygulama Bahçesi” Gölköy Kampüsünde kurulmuştur.

### **A.MİSYON VE VİZYON**

#### **Misyonumuz;**

Bilim dünyası ile entegre olmuş toplumun ihtiyaç ve beklentilerini karşılayacak çevreye duyarlı araştırma faaliyetlerinde bulunmak. Yapılan araştırma ve çağdaş üretim faaliyetlerinin duyurulması ile toplumun bilinçlenmesini sağlamak ve tarımsal üretimde sürdürülebilir kalite ve verimlilik ile Ülkemizin ekonomik, sosyo-kültürel ve çevresel kazanımlarını arttırmaktır.

#### **Vizyonumuz;**

Kaliteli, gıda güvenliği ilkelerine ve yöreye uygun ve hizmet sunmak bunun yanında, toplumumuz ve çalışanlarımız için ölçülebilir yararlar sağlayarak Türkiye ekonomisine ve istihdama katkıda bulunmak, evrensel ölçütlerde yaptığımız araştırmalarla topluma örnek olabilecek nitelikli ve rekabet gücü bulunan bir kuruluş olmayı başarmak.

Sağlıklı bir yaşam için güvenilir gıdanın Ar-Ge ile ekolojik zenginliğimizi ekonomik zenginliğe dönüştürmek. Ulusal alanda lider, uluslararası alanda rekabetçi ve söz sahibi bir Ar-Ge sistemi oluşturmaktır.

## **B. YETKİ, GÖREV VE SORUMLULUKLAR**

### **Merkezin Organları**

- Müdür ve Müdür Yardımcıları
- Yönetim Kurulu

### **Müdür;**

• Üniversitenin aylıklı ve devamlı statüdeki öğretim üyeleri arasından Rektör tarafından üç yıl için görevlendirilir. Görev süresi sona eren Müdür tekrar görevlendirilebilir.

• Müdür kendine yardımcı olmak üzere Merkez çalışma alanı ile ilgili Üniversitenin öğretim elemanları arasından iki kişiyi Müdür Yardımcısı olarak seçer.

### **Müdür Yardımcıları;**

• Müdür Yardımcıları; Merkezin faaliyetlerinin koordinasyonundan, yürütülmesinden, sonuçlandırılmasından ve yıllık faaliyet raporları Ve Merkezle ilgili diğer raporların hazırlanmasından Müdüre karşı sorumludur.

• Müdürün görevi başında bulunmadığı zamanlarda, görevlendireceği Yardımcısı ya da Yönetim Kurulu üyelerinden birisi yerine vekalet eder.

### **Yönetim Kurulu;**

• Yönetim Kurulu; Müdür, Müdür Yardımcıları, Ziraat ve Doğa Bilimleri Fakültesi ile diğer ilgili bölümlerden görevlendirilen toplam yedi üyeden oluşur.

• Yönetim kurulu üyeleri, Rektör tarafından üç yıllığına görevlendirilir. Görevi sona erenler tekrar seçilebilir. Süresi dolmadan ayrılan ya da boşalan veya üç aydan fazla yurt dışında görevlendirilen üyelerin yerine yenileri görevlendirilir.

• Yönetim Kurulu, Müdürün çağrısı üzerine toplanır ve başkanlığını Müdür yapar. Yönetim Kurulu çoğunlukla toplanır ve toplantıya katılanların salt çoğunluğu ile karar alır.

## **Tarımsal Arařtırmalar Uygulama ve Arařtırma Merkezinin (TAMER) Grevleri;**

- Bolu'nun tm tarımsal faaliyetleri bařta olmak zere, zellikle n plana ıkan alanlarda proje geliřtirerek rnek alıřmalar yapmak,
- Bolu İlinin tarımsal konularında bilgi birikimi ve teknoloji aktarımının saėlanmasına katkıda bulunmak, kalkınma planlarının ngrdėu konularda karřılařılabilecek arařtırma ve geliřtirme sorunlarına zm yolları aramak, bu amala arařtırıcı ve uygulayıcı kuruluřlar arasında kpr grevini stlenmek, niversiteler ve digger arařtırma kurumlarıyla, proje verme ve alma yetkisi de dahil olmak zere, iřbirliėi yapmak, uluslararası arařtırma kuruluřlarıyla ama ve temel ilkeler doėrultusunda ortak projeler hazırlamak ve uygulamaya koymak,
- Ulusal ve uluslararası dzeyde kurslar, seminerler, konferanslar, kongreler, sempozyumlar ve benzeri bilimsel toplantılarla, zel bilgi ve beceri kazandırmaya ynelik alanlarda eėitim ve ėretim programları dzenlemek,
- Bilimsel ve teknolojik faaliyetleri yrtlmesi iin, yurtii ve yurtdiři kuruluřlarla iřbirliėi yaparak rapor, blten, proje, kitap, dergi ve benzeri yayınlar yapmak,
- Bitkisel ve hayvansal retim gerekleřtirenlere saėlıklı retim materyali saėlamak ve bunların kitle retimlerini yapmak,
- Kamu ve zel kuruluřlarla danıřmanlık yapmak ve bu kuruluřlardan talep edilecek projeleri yapmak ve uygulamak.

**Tarımsal arařtırmalar Uygulama ve Arařtırma Merkezinde alıřan Mdr, Mdr Yardımcıları, Ynetim Kurulu ve İdari Personelin Grev ve Sorumlulukları ařaėıdaki gibidir;**



**ABANT İZZET BAYSAL ÜNİVERSİTESİ**  
**TARIMSAL ARAŞTIRMALAR UYGULAMA VE ARAŞTIRMA MERKEZİ**  
**PERSONEL İLETİŞİM BİLGİLERİ**

|                               |                       |   |
|-------------------------------|-----------------------|---|
| <b>PERSONEL<br/>BİLGİLERİ</b> | <b>Adı Soyadı</b>     | İhsan Canan   |
|                               | <b>TC Kimlik No</b>   | 12451320750   |
|                               | <b>Kurum Sicil No</b> | 4646  |
|                               | <b>Birimi</b>         | Tarımsal Araştırmalar Uygulama ve Araştırma Merkezi |
|                               | <b>Unvanı</b>         | Müdür   |
|                               | <b>Telefon</b>        | 0 (374) 253 43 45 Dâhili No: 2695                   |
|                               | <b>Mail Adresi</b>    | ihsancanan@ibu.edu.tr                               |

**GÖREV VE  
SORUMLULUKLAR**

1. Merkezi temsil etmek ve Merkez çalışmalarının Merkezin amaçları doğrultusunda yürütülmesini sağlamak,
2. Danışma Kuruluna ve Yönetim Kuruluna başkanlık etmek, bu kurulların kararları ile çalışma programını uygulamak ve Merkezin düzenli çalışmasını sağlamak,
3. Araştırma ve uygulama programlarının başarılı ve amacına uygun olarak gerçekleşmesi için gerekli önlemleri almak,
4. Üniversitenin fakülte, enstitü, yüksekokul ve meslek yüksekokulları ile Merkezin programları arasında koordinasyonu sağlamak,
5. Merkezin amaçları doğrultusunda, faaliyet alanları ile ilgili olarak taraflarla görüşmeler yapmak, projeler hazırlamak ya da hazırlatmak ve buna ilişkin diğer faaliyetleri yerine getirmek,
6. Her faaliyet dönemi sonunda veya gerekli görüldüğünde Merkezin genel durumu ve işleyişi hakkındaki faaliyet raporunu Yönetim Kurulunun görüşünü aldıktan sonra Rektöre sunmak,
7. Merkezin yıllık ve uzun vadeli yatırım bütçelerini hazırlamak ve Yönetim Kurulunun görüşünü alarak süresi içinde Rektöre sunmak,
8. Merkezin finans kaynaklarının geliştirilmesi ve bunların en uygun biçimde kullanımı amacıyla girişimlerde bulunmak,
9. Danışma Kurulunca belirlenen görüş ve önerilerden uygulamaya konulanlar hakkında Danışma Kuruluna rapor sunmak,
10. Merkezin ödenek ve kadro ihtiyaçlarını gerekçesi ile birlikte Rektörlüğe bildirmek,
11. Rektör ve Yönetim Kurulu tarafından verilecek diğer görevleri yapmak.



**ABANT İZZET BAYSAL ÜNİVERSİTESİ**  
**TARIMSAL ARAŞTIRMALAR UYGULAMA VE ARAŞTIRMA MERKEZİ**  
**PERSONEL İLETİŞİM BİLGİLERİ**

|                               |                       |   |
|-------------------------------|-----------------------|---|
| <b>PERSONEL<br/>BİLGİLERİ</b> | <b>Adı Soyadı</b>     | Sabri Arda Erataalar                                |
|                               | <b>TC Kimlik No</b>   | 35371067888   |
|                               | <b>Kurum Sicil No</b> | 4571  |
|                               | <b>Birimi</b>         | Tarımsal Araştırmalar Uygulama ve Araştırma Merkezi |
|                               | <b>Unvanı</b>         | Teknik Müdür Yardımcısı                             |
|                               | <b>Telefon</b>        | 0 (374) 253 43 45 Dâhili No: 2638                   |
|                               | <b>Mail Adresi</b>    | ardaerataalar@ibu.edu.tr                            |

|                                   |  |
|-----------------------------------|--|
| <b>GÖREV VE<br/>SORUMLULUKLAR</b> | <ol style="list-style-type: none"><li>1. Araştırma merkezi bina, atölye, kafeterya, mutfak, bakım onarım gibi tarımsal araştırma için teknik olmayan mekanların tümünde iş sağlığı ve güvenliği kanununa uygun ortamı oluşturmak ve ilgili tüm çalışma alanlarında iş sağlığı ve güvenliğine öncelik vermek. ISG koordinasyonu takip etmek.</li><li>2. İdari birimler arası işbirliği ve koordinasyonu sağlamak. Kaynak ihtiyaçlarını belirlemek, uygun gördüğü kaynak ihtiyaçları Merkez Müdürüne iletmek, temin edilmesini sağlamak.</li><li>3. Personel konuları ile ilgili Merkez politikasının belirlenmesini sağlamak.</li><li>4. Teknik Müdür Yardımcısı dışında kalan tüm personelin olur, hasta sevk, yıllık ve saatlik izin ile görev kağıtlarının imzalanmasından, birim elemanlarının sicillerinin doldurulmasından ve disiplin işlemlerinden ve koordinasyonundan sorumlu olmak.</li><li>5. Genel bütçe gerçekleştirilmesi için Mali İşler Sorumlusu ile plan yapmak.</li><li>6. Araştırma Merkezi İç Kontrol İşlerinden sorumlu olmak.</li><li>7. İl sınırları içinde personel taşıt görevlendirme evrakı onayını yapmak.</li><li>8. Yönetim kuruluna merkez çalışmaları ile ilgili idari bilgi vermek.</li><li>9. Kurumun geleceğe yönelik mali politikalarını belirlemek. Kurum dışı proje ve finansman kaynaklarını takip etmek.</li><li>10. İhtiyaç pusulası, ambar stok takibi, piyasa araştırması, doğrudan temin, açık ihale vb. Satın alma prosedürlerini kanunlara uygun olarak takip etmek, gerçekleştirmek ve birimlerin ihtiyaçlarının temininde devamlılık sağlamak.</li><li>11. Çalışma ortamlarından gerekli olan her türlü iş güvenliğini sağlamak için eğitimleri tespit etmek, risk haritaları oluşturmak, ihtiyaçları belirlemek, tedbir almak. ISG kurulunda yer almak.</li><li>12. Çalışma ortamlarında bina bakım onarım, çevre peyzaj, bakım, temizliğinin yapılmasını kontrol listeleri yolu ile sağlamak.</li></ol> |
|-----------------------------------|--|





**ABANT İZZET BAYSAL ÜNİVERSİTESİ**  
**TARIMSAL ARAŞTIRMALAR UYGULAMA VE ARAŞTIRMA MERKEZİ**  
**PERSONEL İLETİŞİM BİLGİLERİ**

|                               |                       |   |
|-------------------------------|-----------------------|---|
| <b>PERSONEL<br/>BİLGİLERİ</b> | <b>Adı Soyadı</b>     | Müttalip Gündoğdu                                   |
|                               | <b>TC Kimlik No</b>   | 16301891582   |
|                               | <b>Kurum Sicil No</b> | 4696  |
|                               | <b>Birimi</b>         | Tarımsal Araştırmalar Uygulama ve Araştırma Merkezi |
|                               | <b>Unvanı</b>         | Yönetim Kurulu Üyesi                                |
|                               | <b>Telefon</b>        | 0 (374) 253 43 45 Dahili No: 2618                   |
|                               | <b>Mail Adresi</b>    | mgundogdu@ibu.edu.tr                                |

|                                   |   |
|-----------------------------------|---|
| <b>GÖREV VE<br/>SORUMLULUKLAR</b> | <ol style="list-style-type: none"><li>1. Bu yönetmeliğe ve kuruluş amacına göre Merkez'in çalışma düzenini tespit etmek,</li><li>2. Danışma Kurulu'nun tespit ettiği öneri, strateji ve politikaları değerlendirmek,</li><li>3. Kuruluş amacına uygun müracaatları inceleyerek, uygun görülenleri ve destekleme şekillerini karara bağlamak,</li><li>4. Merkez yatırım, program ve bütçe tasarısını hazırlamak,</li><li>5. Merkez tarafından desteklenen araştırma ve uygulamalarla ilgili araştırmacı ve patent haklarına ait esasları, gelirlerin dağılışı ve kullanım şekillerini ilgili mevzuata göre tespit etmek,</li><li>6. Araştırmacı ve uygulayıcı elemanların araştırma ve yaygın konularında yapacakları mali destek hizmetlerini karara bağlamak,</li><li>7. Çalışmalarla ilgili görevlendirmeleri karara bağlamak,</li><li>8. Merkezin kuruluş amacına uygun olarak, amaç ve ihtiyaçlar doğrultusunda ilçelerde inceleme ve araştırma istasyonları kurmak,</li><li>9. Gerekli görülen hallerde Merkezin etkinlikleri ile ilgili konularda geçici koordinasyon grupları oluşturmak ve bunların çalışmalarını düzenlemek.</li></ol> |
|-----------------------------------|---|



**ABANT İZZET BAYSAL ÜNİVERSİTESİ**  
**TARIMSAL ARAŞTIRMALAR UYGULAMA VE ARAŞTIRMA MERKEZİ**  
**PERSONEL İLETİŞİM BİLGİLERİ**

|                               |                       |   |
|-------------------------------|-----------------------|---|
| <b>PERSONEL<br/>BİLGİLERİ</b> | <b>Adı Soyadı</b>     | Halil Kütük   |
|                               | <b>TC Kimlik No</b>   | 15613213754   |
|                               | <b>Kurum Sicil No</b> | 04403   |
|                               | <b>Birimi</b>         | Tarımsal Araştırmalar Uygulama ve Araştırma Merkezi |
|                               | <b>Unvanı</b>         | Yönetim Kurulu Üyesi                                |
|                               | <b>Telefon</b>        | 0 (374) 253 43 45 Dahili No: 2656                   |
|                               | <b>Mail Adresi</b>    | halilkutuk@ibu.edu.tr                               |

|                                   |   |
|-----------------------------------|---|
| <b>GÖREV VE<br/>SORUMLULUKLAR</b> | <ol style="list-style-type: none"><li>1. Bu yönetmeliğe ve kuruluş amacına göre Merkez'in çalışma düzenini tespit etmek,</li><li>2. Danışma Kurulu'nun tespit ettiği öneri, strateji ve politikaları değerlendirmek,</li><li>3. Kuruluş amacına uygun müracaatları inceleyerek, uygun görülenleri ve destekleme şekillerini karara bağlamak,</li><li>4. Merkez yatırım, program ve bütçe tasarısını hazırlamak,</li><li>5. Merkez tarafından desteklenen araştırma ve uygulamalarla ilgili araştırmacı ve patent haklarına ait esasları, gelirlerin dağılışı ve kullanım şekillerini ilgili mevzuata göre tespit etmek,</li><li>6. Araştırmacı ve uygulayıcı elemanların araştırma ve yaygın konularında yapacakları mali destek hizmetlerini karara bağlamak,</li><li>7. Çalışmalarla ilgili görevlendirmeleri karara bağlamak,</li><li>8. Merkezin kuruluş amacına uygun olarak, amaç ve ihtiyaçlar doğrultusunda ilçelerde inceleme ve araştırma istasyonları kurmak,</li><li>9. Gerekli görülen hallerde Merkezin etkinlikleri ile ilgili konularda geçici koordinasyon grupları oluşturmak ve bunların çalışmalarını düzenlemek.</li></ol> |
|-----------------------------------|---|



**ABANT İZZET BAYSAL ÜNİVERSİTESİ**  
**TARIMSAL ARAŞTIRMALAR UYGULAMA VE ARAŞTIRMA MERKEZİ**  
**PERSONEL İLETİŞİM BİLGİLERİ**

|                                   |   |   |
|-----------------------------------|---|---|
| <b>PERSONEL<br/>BİLGİLERİ</b>     | <b>Adı Soyadı</b>   | Handan Eser   |
|                                   | <b>TC Kimlik No</b>   | 33148483442   |
|                                   | <b>Kurum Sicil No</b>   | 1608  |
|                                   | <b>Birimi</b>   | Tarımsal Araştırmalar Uygulama ve Araştırma Merkezi |
|                                   | <b>Unvanı</b>   | Yönetim Kurulu Üyesi                                |
|                                   | <b>Telefon</b>  | 0 (374) 253 43 45 Dahili No: 2666                   |
|                                   | <b>Mail Adresi</b>  | erol_h1@ibu.edu.tr                                  |
| <b>GÖREV VE<br/>SORUMLULUKLAR</b> | <ol style="list-style-type: none"><li>1. Bu yönetmeliğe ve kuruluş amacına göre Merkez'in çalışma düzenini tespit etmek,</li><li>2. Danışma Kurulu'nun tespit ettiği öneri, strateji ve politikaları değerlendirmek,</li><li>3. Kuruluş amacına uygun müracaatları inceleyerek, uygun görülenleri ve destekleme şekillerini karara bağlamak,</li><li>4. Merkez yatırım, program ve bütçe tasarısını hazırlamak,</li><li>5. Merkez tarafından desteklenen araştırma ve uygulamalarla ilgili araştırmacı ve patent haklarına ait esasları, gelirlerin dağılışı ve kullanım şekillerini ilgili mevzuata göre tespit etmek,</li><li>6. Araştırmacı ve uygulayıcı elemanların araştırma ve yaygın konularında yapacakları mali destek hizmetlerini karara bağlamak,</li><li>7. Çalışmalarla ilgili görevlendirmeleri karara bağlamak,</li><li>8. Merkezin kuruluş amacına uygun olarak, amaç ve ihtiyaçlar doğrultusunda ilçelerde inceleme ve araştırma istasyonları kurmak,</li><li>9. Gerekli görülen hallerde Merkezin etkinlikleri ile ilgili konularda geçici koordinasyon grupları oluşturmak ve bunların çalışmalarını düzenlemek.</li></ol> |   |



**ABANT İZZET BAYSAL ÜNİVERSİTESİ**  
**TARIMSAL ARAŞTIRMALAR UYGULAMA VE ARAŞTIRMA MERKEZİ**  
**PERSONEL İLETİŞİM BİLGİLERİ**

|                               |                       |   |
|-------------------------------|-----------------------|---|
| <b>PERSONEL<br/>BİLGİLERİ</b> | <b>Adı Soyadı</b>     | Bahtiyar Buhara Yücesan                             |
|                               | <b>TC Kimlik No</b>   | 19952723288   |
|                               | <b>Kurum Sicil No</b> | 02452   |
|                               | <b>Birimi</b>         | Tarımsal Araştırmalar Uygulama ve Araştırma Merkezi |
|                               | <b>Unvanı</b>         | Yönetim Kurulu Üyesi                                |
|                               | <b>Telefon</b>        | 0 (374) 253 43 45 Dâhili No: 2623                   |
|                               | <b>Mail Adresi</b>    | buhara@ibu.edu.tr                                   |

|                                   |   |
|-----------------------------------|---|
| <b>GÖREV VE<br/>SORUMLULUKLAR</b> | <ol style="list-style-type: none"><li>1. Bu yönetmeliğe ve kuruluş amacına göre Merkez'in çalışma düzenini tespit etmek,</li><li>2. Danışma Kurulu'nun tespit ettiği öneri, strateji ve politikaları değerlendirmek,</li><li>3. Kuruluş amacına uygun müracaatları inceleyerek, uygun görülenleri ve destekleme şekillerini karara bağlamak,</li><li>4. Merkez yatırım, program ve bütçe tasarısını hazırlamak,</li><li>5. Merkez tarafından desteklenen araştırma ve uygulamalarla ilgili araştırmacı ve patent haklarına ait esasları, gelirlerin dağılışı ve kullanım şekillerini ilgili mevzuata göre tespit etmek,</li><li>6. Araştırmacı ve uygulayıcı elemanların araştırma ve yaygın konularında yapacakları mali destek hizmetlerini karara bağlamak,</li><li>7. Çalışmalarla ilgili görevlendirmeleri karara bağlamak,</li><li>8. Merkezin kuruluş amacına uygun olarak, amaç ve ihtiyaçlar doğrultusunda ilçelerde inceleme ve araştırma istasyonları kurmak,</li><li>9. Gerekli görülen hallerde Merkezin etkinlikleri ile ilgili konularda geçici koordinasyon grupları oluşturmak ve bunların çalışmalarını düzenlemek.</li></ol> |
|-----------------------------------|---|



**ABANT İZZET BAYSAL ÜNİVERSİTESİ**  
**TARIMSAL ARAŞTIRMALAR UYGULAMA VE ARAŞTIRMA MERKEZİ**  
**PERSONEL İLETİŞİM BİLGİLERİ**

|                               |                       |   |
|-------------------------------|-----------------------|---|
| <b>PERSONEL<br/>BİLGİLERİ</b> | <b>Adı Soyadı</b>     | Onur Önel   |
|                               | <b>TC Kimlik No</b>   | 26993164796   |
|                               | <b>Kurum Sicil No</b> | 4927  |
|                               | <b>Birimi</b>         | Tarımsal Araştırmalar Uygulama ve Araştırma Merkezi |
|                               | <b>Unvanı</b>         | Memur   |
|                               | <b>Telefon</b>        | 0 (374) 253 43 45 Dâhili No: 2696                   |
|                               | <b>Mail Adresi</b>    | onur.onel@ibu.edu.tr                                |

|                                   |  |
|-----------------------------------|--|
| <b>GÖREV VE<br/>SORUMLULUKLAR</b> | <ol style="list-style-type: none"><li>1. AİBÜ Tarımsal Araştırmalar Uygulama ve Araştırma Merkezi birimindeki iş akışının v e hizmetlerinin sağlıklı bir şekilde yürütülmesini sağlamak,</li><li>2. Verilen görevleri zamanında ve eksiksiz yapmak,</li><li>3. Ortaya çıkan sorunların çözümü için Merkez Müdürüne başvurmak,</li><li>4. Elektronik kaynaklar birimindeki işlemleri yapmak,</li><li>5. EBYS üzerinden evrakların hem system üzerinden hem de fiziki olarak gereğini yapmak,</li><li>6. Yazı işleri ile ilgili genel yazışmaları yapmak ve takip etmek,</li><li>7. Yürütülmekte olan işlerin zamanında ve doğru olarak yapılması için gerekli iş akışlarını günlük, aylık ve yıllık olmak üzere düzenlemek,</li><li>8. Birim ile ilgili dosyalama ve arşivleme işlerini yapmak,</li><li>9. Yapılan işler konusunda Merkez Müdürüne bilgi vermek,</li><li>10. Merkez Müdürünün görev alanı ile ilgili vereceği digger işleri yapmak,</li><li>11. Merkezi biriminin ihtiyaç duyduğu araç-gereç, cihaz, makine vb. Satın alma işlemlerini gerçekleştirmek,</li><li>12. Satın alınan malzemelerin taşınır işlemlerini yapmak,</li><li>13. Merkezde bulunan araç-gereç, makine ve cihazların bakım onarımlarını yaptırmak,</li><li>14. Merkezin web sayfalarını tasarlamak, güncelliğini korumak, güvenliğini test etmek ve yayına sunmak.</li></ol> |
|-----------------------------------|--|

## **C. İDAREYE İLİŞKİN BİLGİLER**

### **1. FİZİKSEL YAPI**

Üniversitemiz Gölköy Kampüsü içerisinde olup, Tarımsal Araştırmalar Uygulama ve Araştırma Merkezimiz (TAMER) üniversite bünyesindeki Ziraat ve Doğa bilimleri Fakülte binasında faaliyet göstermiş olup Merkeze ait herhangi bir mevcut oda ve bina bulunmamaktadır.

### **2. ÖRGÜTSEL YAPI**

Merkezin organları Müdür, Müdür Yardımcıları ve Yönetim Kurulu üyeleri ve idari personelden oluşur.

**Tarımsal Araştırmalar Uygulama ve Araştırma Merkezinin (TAMER) Örgütsel Yapısını Gösteren Şema Aşağıda Verilmektedir.**

**Yrd. Doç. Dr. İhsan CANAN**  
**Merkez Müdürü**

**Yrd. Doç. Dr. Sabri Arda ERATALAR**  
**Merkez Teknik Müdür Yardımcısı**

**Doç. Dr. Müttalip GÜNDOĞDU**  
**Yönetim Kurulu Üyesi**

**Doç. Dr. Halil KÜTÜK**  
**Yönetim Kurulu Üyesi**

**Doç. Dr. Handan ESER**  
**Yönetim Kurulu Üyesi**

**Yrd. Doç. Dr. Bahtiyar**  
**Buhara YÜCESAN**  
**Yönetim Kurulu Üyesi**

**Onur ÖNEL**  
**Memur**

### 3. BİLGİ VE TEKNOLOJİK KAYNAKLAR

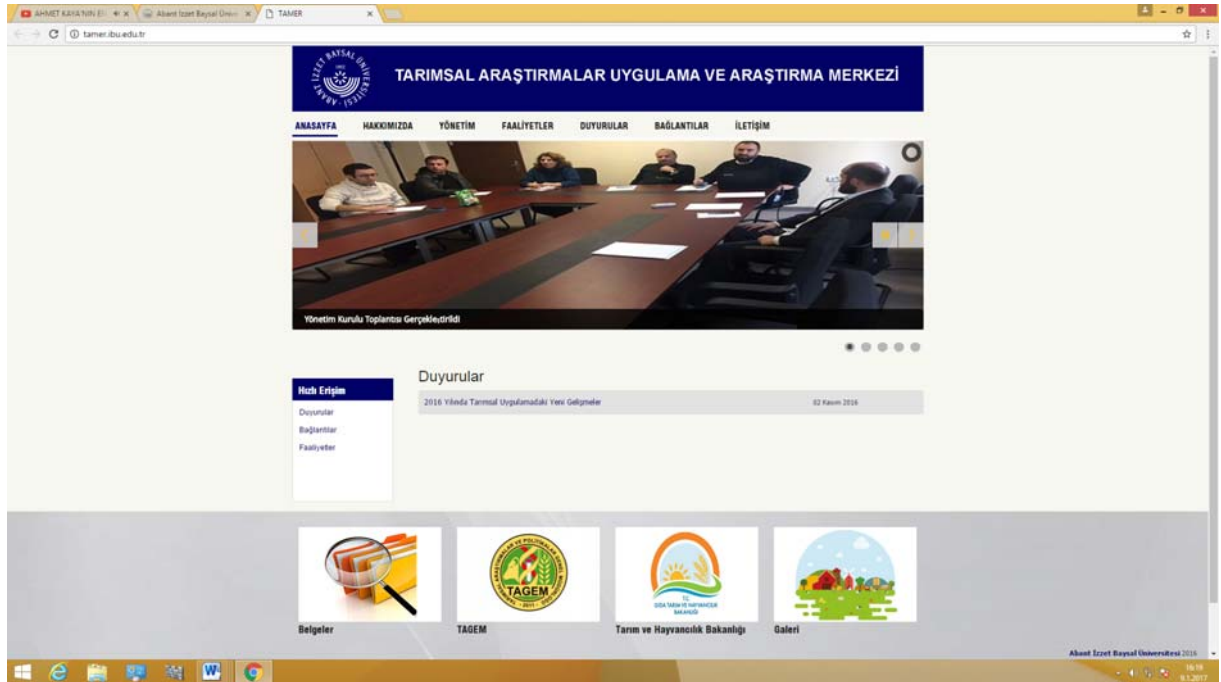
Tarımsal Araştırmalar Uygulama ve Araştırma Merkezi, bilgi ve iletişim gereksinimini Üniversitemiz kaynaklarından Merkezimize tahsisi edilen altyapı ile karşılamaktadır.

Üniversitemizin Merkezimize hizmet veren internet altyapısı hem iletişim hem de Web Server hizmetlerini sağlamaktadır. Akademik ve idari personel ile gerekli bilgi kaynakları, mevzuat vb. Duyurulara rahatlıkla ulaşabilmekte ve güncürlük takip edebilmektedir.

Bilişim sistemlerinin Merkezimize katkısı çok büyük olup, iletişimi hızlandırıp kolaylaştırmakla birlikte, zamandan tasarruf yapmamızı sağlamaktadır.

#### 3.1. Yazılımlar

Tarımsal Araştırmalar Uygulama ve Araştırma Merkezinin (TAMER) kurumsal web sayfası (<http://tamer.ibu.edu.tr>) faaliyete geçmiştir.



Bu sitede;

→Tarımsal Araştırmalar Uygulama ve Araştırma Merkezinin Misyon-Vizyonu,

→Yönetim Organi ve Yönetim Kurulu birimlerimiz,

→Merkezin haberleri, duyurular ve yapılacak etkinlikler,

→Merkezin Faaliyetleri,

→Faydalı Bilgiler (TAGEM, Tarım ve Hayvancılık Bakanlığı, İletişim bilgileri) mevcuttur.

### 3.2. Diğer Bilgi ve Teknolojik Kaynaklar

| Büro Makineleri Grubu | Adet |
|-----------------------|------|
| Bilgisayarlar         | 2    |
| Bilgisayar Yazıcıları | 1    |
| Fotokopi Makinesi     | 1    |

| Tarım İş ve Aletleri Demirbaş Listesi | Adet |
|---------------------------------------|------|
| Çapa Makinesi                         | 1    |
| Parsel Ekim Mibzeri                   | 1    |
| Tek Bitki Harman Makinesi             | 1    |
| Benzinli Testere                      | 1    |
| 3 Tonluk İlaveli Römork               | 1    |
| Dip Kazan                             | 1    |
| Tanburlu Çayır Bıçme Makinesi         | 1    |
| Soğutmalı Santrifüj                   | 1    |
| Homojenizatörler                      | 1    |

## 4. İNSAN KAYNAKLARI

### Personel Durumu

Merkezimiz Merkez Müdürü 1, Merkez Müdür Yardımcısı 1, Yönetim Kurulu Üyesi 4 ve 1 Memur elemanından oluşan toplam 7 personeli ile hizmet vermektedir.



|                                |          |
|--------------------------------|----------|
| Merkez Müdürü                  | 1        |
| Merkez Teknik Müdür Yardımcısı | 1        |
| Yönetim Kurulu Üyesi           | 4        |
| Memur                          | 1        |
| <b>TOPLAM</b>                  | <b>7</b> |

#### 4.1. Akademik Personel

| <b>Akademik Personel</b> |  |            |               |
|--------------------------|--|------------|---------------|
|                          | <b>Kadroların Doluluk Oranına Göre</b> |            |               |
|                          | <b>Dolu</b>                            | <b>Boş</b> | <b>Toplam</b> |
| <b>Profesör</b>          | -                                      | -          | -             |
| <b>Doçent</b>            | 3                                      | -          | 3             |
| <b>Yrd. Doçent</b>       | 3                                      | -          | 3             |
| <b>Öğretim Görevlisi</b> | -                                      | -          | -             |
| <b>TOPLAM</b>            | <b>6</b>                               | <b>-</b>   | <b>6</b>      |

#### 4.2. İdari Personel

| <b>İdari Personel</b>          |  |            |               |
|--------------------------------|--|------------|---------------|
|                                | <b>Kadroların Doluluk Oranına Göre</b> |            |               |
|                                | <b>Dolu</b>                            | <b>Boş</b> | <b>Toplam</b> |
| <b>Genel İdari Hizmetler</b>   | 1                                      | -          | 1             |
| <b>Teknik Hizmetler Sınıfı</b> | -                                      | -          | -             |
| <b>Yardımcı Hizmetler</b>      | -                                      | -          | -             |
| <b>TOPLAM</b>                  | <b>1</b>                               | <b>-</b>   | <b>1</b>      |

### 5. SUNULAN HİZMETLER

- Bolu'nun tüm tarımsal faaliyetleri başta olmak üzere, özellikle ön plana çıkan alanlarda proje geliştirerek örnek çalışmalar yapmak,

•Bolu İlinin tarımsal konularında bilgi birikimi ve teknoloji aktarımının sağlanmasına katkıda bulunmak, kalkınma planlarının öngördüğü konularda karşılaşılabilecek araştırma ve geliştirme sorunlarına çözüm yolları aramak, bu amaçla araştırmacı ve uygulayıcı kuruluşlar arasında köprü görevini üstlenmek, üniversiteler ve diğer araştırma kurumlarıyla, proje verme ve alma yetkisi de dahil olmak üzere, işbirliği yapmak, uluslararası araştırma kuruluşlarıyla amaç ve temel ilkeler doğrultusunda ortak projeler hazırlamak ve uygulamaya koymak,

•Ulusal ve uluslararası düzeyde kurslar, seminerler, konferanslar, kongreler, sempozyumlar ve benzeri bilimsel toplantılarla, özel bilgi ve beceri kazandırmaya yönelik alanlarda eğitim ve öğretim programları düzenlemek,

•Ulusal ve uluslararası kuruluşlarla bilimsel işbirliği yapmak,

•Bilimsel ve teknolojik faaliyetleri yürütülmesi için, yurtiçi ve yurtdışı kuruluşlarla işbirliği yaparak rapor, bülten, proje, kitap, dergi ve benzeri yayınlar yapmak,

•Bitkisel ve hayvansal üretim gerçekleştirenlere sağlıklı üretim materyali sağlamak ve bunların kitle üretimlerini yapmak,

•Kamu ve özel kuruluşlara danışmanlık yapmak ve bu kuruluşlardan talep edilecek projeleri yapmak ve uygulamak.

## **6. YÖNETİM VE İÇ KONTROL SİSTEMİ**

Tarımsal Araştırmalar Uygulama ve Araştırma Merkezimizde (TAMER) faaliyetlerin etkili, ekonomik, verimli ve mevzuata uygun bir şekilde yürütülmesini, varlık ve kaynakların korunmasını, muhasebe kayıtlarının doğru ve tam olarak tutulmasını, mali bilgi ve yönetim bilgisinin zamanında ve güvenilir olarak üretilmesini sağlamak amacıyla kapsamlı bir yönetim anlayışıyla uygun bir çalışma ortamı sağlanmıştır.

Merkezimize ait yapılan harcamalar da süreç kontrolüne uygun olarak Strateji Geliştirme Daire Başkanlığı tarafından ön mali kontrolü yapılmaktadır.

## II.AMAÇ VE HEDEFLER

### A. İDARENİN AMAÇ VE HEDEFLERİ

#### **Tarımsal Araştırmalar Uygulama ve Araştırma Merkezi (TAMER) Amaç ve Hedefler**

**2016**

- 1.Üniversiteye tahsis edilen mera vasfını yitirmiş arazilerin Ar-Ge amaçlı kullanımı için çevrelerinin güvenlik teli ile çevrilmiştir.
- 2.Ar-Ge amaçlı 20da meyve bahçesi tesisi edilmiştir.
- 3.Temel bahçe ev tarla ziraati için gerekli tarım alet ve malzemelerin satın alınmıştır.
- 4.Bakım işleri için düzenli işçi temini için girişimler başlatılmıştır.
- 5.Kalite ve standardizasyon birimi desteği ile kalite standartlarına uygun görev tanımları, akış şemaları, kontrol listeleri, bakım formları, cihaz talimatları vb. olduğu Kalite kitabının oluşturulmaya başlanmıştır.
- 6.Üniversite görevli ISG kurulu ve uzmanı desteği ile İş Sağlığı ve Güvenliği için risk analizlerinin yapılması ISG dosyalarının oluşturulmaya başlanmıştır. Mevcut personele temel eğitimler aldırılmıştır.
- 7.Araştırma ve Uygulama Merkeziiçin kısa ve uzun vadeli hedeflerle İl-Bölge önceliklerine göre araştırma konularının netleştirilmesi ve yol haritası oluşturulmaya başlanmıştır.
- 8.Ziraat ve Doğa Bilimleri Fakültesi-Araştırma ve Uygulama Merkezi (TAMER)-Teknoloji Transfer Ofisi-Teknopark-Ticaret Odası ve Kalkınma Ajansı ile kurumsal, sürekli iletişim kanallarının oluşturulması çalışmaları devam etmektedir.
- 9.TAMER için tanıtım broşürlerinin hazırlanması için kurumsal logo çalışmaları başlatılmıştır.
- 10.Kurumsal web sayfasının faaliyete geçirilmiştir.

**Tarımsal Arařtırmalar Uygulama ve Arařtırma Merkezi (TAMER)  
Amaç ve Hedefler**

**2017**

**1.**TAMER için belirlenen kurumsal arařtırma önceliklerinin sektörlere paylařılması, vizyon ve misyonun stratejik hareket adımlarına çevrilmesi amacıyla görev alanı kapsamında Ticaret Odası, MARKA, Teknoloji Transfer Ofisi,

Tarım İl Müdürlüğü, TAGEM Katılımlı Sektör Paydařları ile SWOT Analizi yapılması SOR ile stratejilerin oluřturulması (1 MARKA Projesi)

**2.**Bahçe ve Çiftlik işlerinin aralıksız yürütülmesi amacıyla kurumsal hedefleri olan çalışma ekibi oluřturulması ve kurulan bahçelerin düzenli bakım programlarının oluřturulması

**3.**Modern, Bilimsel ve Teknolojik konuların sektör paydařları ve öğrencilerle paylařılması amacıyla sektörde başarılı iş adamları, konu uzmanı öğretim üyeleri, ilgili kurum yetkilileri, arařtırma kurumu yöneticilerinin haftalık seminerlerin planlanması (3 yıllık 1 proje kapsamında yaklaşık yılda 10-30 seminer)

**4.**Ziraat ve Doęa Bilimleri Fakültesi-Arařtırma ve Uygulama Merkezi (TAMER)-Teknoloji Transfer Ofisi-Teknopark-Ticaret Odası ve Kalkınma Ajansı ile kurumsal, sürekli iletişim kanallarının sürdürülmesi (1 Proje kapsamında)

**5.**Kalite ve standardizasyon çalışmalarına devam edilmesi

**6.**ISG çalışmalarına devam edilmesi

**a)** ISG ve Kalite Standartları gereęi işçilerin alması gereken eğitimlerin tespiti ve planlanması

**7.**TAMER Staj programının, yönerge ve dökümanlarının oluřturulması

**8.**TAMER kurumsal yapısının oluřturulması ve hizmetlerinin devamı amacıyla bina, ofis, soęuk hava depose, alet malzeme deposu, tarımsal alet ve malzeme araç park yerlerinin tahsis ve planlanması

**9.**Bina, Arazi, Tabela, yönlendirme, web sayfasının kurumsal kimliğe uygun tasarımı ve uygulanması

**10.**TAMER bünyesinde Ziraat Fakültesi öğrencileri merkezli farklı uzmanlık

alan öğrencileri (Ortaöğretim dahil) katılımlı beyin fırtınası ve ortak çalışma amaçlı öğrenci grupları oluşturulması, forum ve internet siteleri tasarımı, uluslararası ortak iş gruplarıyla iletişimi

a) Tarımsal fizyoloji, Fotosentez solunumun moleküler yolları ve pratik uygulamaları ve çeşit ıslah grubu

b) Tarımsal malzeme, otomasyon, izleme teknoloji donanım grubu

c) Tarımsal 3D tasarım, patent, simülasyon yazılım grubu

d) Tarımda alternative enerji ve enerjinin etkin kullanımı grubu

e) Hasat sonrası ürün kayıplarının azaltılması, modern muhafaza teknikleri, ürün kaplama, alternative ürün değerlendirme grubu

f) Genetic kod, fonksiyonel genom ve METABOLIMICS ve çalışma grubu (1 proje kapsamında)

### **Tarımsal Araştırmalar Uygulama ve Araştırma Merkezi (TAMER) Amaç ve Hedefler**

**2018**

1. SWOT sonuçlarından çıkan Araştırma öncelikleri, Ülke-Bölge-İl önceliklerine göre ihracata uygun kaliteli yola, muhafazaya, hastalığa dayanıklı çeşitlerin ıslahı amacıyla kısa ve uzun vadeli klasik ve modern ıslah programlarının oluşturulması için projelerin yazılması ve çalışmaların başlatılması (2 Meyve, 1 Sebze, 1 Kanatlı Hayvanlar olmak üzere 4 adet TUBİTAK-BAP veya MARKA Projeleri)

2. İl Turizm hedefleri ile birlikte oluşabilecek bahçe bakımı peyzaj ara eleman ihtiyacının yerelden karşılanabilmesi amacıyla İŞKUR ortaklı Bahçıvanlık Kursu planlanması (1 aylık 30 kişi kapasiteli kurs)

3. TAMER dijital kütüphanesi için eğitici Türkçe, İngilizce animasyon, gif, video, şematik poster ve maketlerin hazırlanması (1 proje-Beyin fırtınası için oluşturulan grupların katılımı ile)

3. TAMER dijital kütüphanesi için eğitici Türkçe, İngilizce animasyon, gif, video, şematik poster ve maketlerin hazırlanması (1 proje-Beyin fırtınası için oluşturulan grupların katılımı ile)

4. Modern, bilimsel ve teknolojik tarımsal konuların sector paydaşları ve

öğrencilerle paylaşılması amacıyla sektörde başarılı iş adamları, Konu uzmanı öğretim üyeleri, ilgili kurum yetkilileri, araştırma kurumu yöneticilerinin haftalık seminerlerin organizasyonu (Yaklaşık 20-30 seminer)

5.Çalışma gruplarına ERASMUS yolu ile yurtdışı tecrübe kazandırılması, yabancı öğrenci çalışma gruplarının TAMER bünyesinde misafir edilmesi ve ortak çalışma organizasyonu (ERASMUS yolu ile)

6.ISG çalışmalarına devam edilmesi

a)Çalışma grubu öğrencilerinin, stajyerlerinin ISG eğitimi planlanması ve eğitimi

7.Ziraat ve Doğa Bilimleri Fakültesi-Araştırma ve Uygulama Merkezi (TAMER)-Teknoloji Transfer Ofisi-Teknopark-Ticaret Odası ve Kalkınma Ajansı ile kurumsal, sürekli iletişim kanallarının sürdürülmesi

8.TAMER kurumsal kimlik ve marka değeri amacıyla logo yarışması

9.Bina Arazi, Tabela, Yönlendirme, Broşür, Web sayfasının ingilizce tasarımı ve uygulanması

10.Staj kabulüne başlanması (30 stajyer)

## **A. TEMEL POLİTİKALAR VE ÖNCELİKLER**

- Yükseköğretim Kurulu Başkanlığı tarafından hazırlanan:
- Türkiye'nin Yükseköğretim Stratejisi
- Kalkınma Planları ve Yılı Programı,
- Orta Vadeli Program,
- Orta Vadeli Mali Plan,
- Bilgi Toplumu Stratejisi ve Eki Eylem Planı, temel politikalar ve önceliklerimizi oluşturmaktadır.

# I.FAALİYETLERE İLİŞKİN BİLGİ VE DEĞERLENDİRMELER

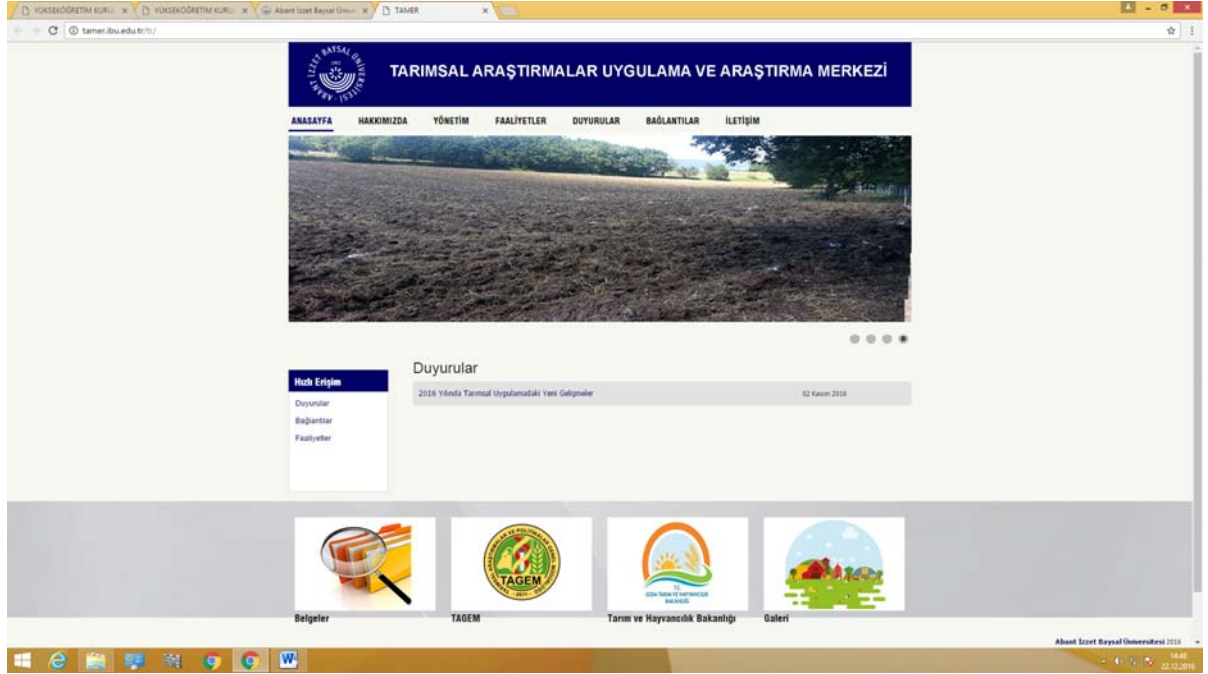
## A.MALİ BİLGİLER

Tarımsal Araştırmalar Uygulama ve Araştırma Merkezimize ait özel bir bütçe bulunmamaktadır.

## B.PERFORMANS BİLGİLERİ

### 2015-2016 YILINDA YAPILAN FAALİYETLER

- Tarımsal Araştırmalar Uygulama ve Araştırma Merkezinin (TAMER) kurumsal web sayfası (<http://tamer.ibu.edu.tr>) faaliyete geçmiştir.



Bu sitede;

- Tarımsal Araştırmalar Uygulama ve Araştırma Merkezinin Misyon-Vizyonu,
- Yönetim Organı ve Yönetim Kurulu birimlerimiz,
- Merkezin haberleri, duyurular ve yapılacak etkinlikler,
- Merkezin Faaliyetleri,
- Faydalı Bilgiler (TAGEM, Tarım ve Hayvancılık Bakanlığı, İletişim bilgileri) mevcuttur.

- Tarımsal Arařtırmalar Uygulama ve Arařtırma Merkezinin (TAMER) kurumsal Logo tasarımları hazırlanmış olup ve bununla ilgili çalışmalar devam etmektedir.

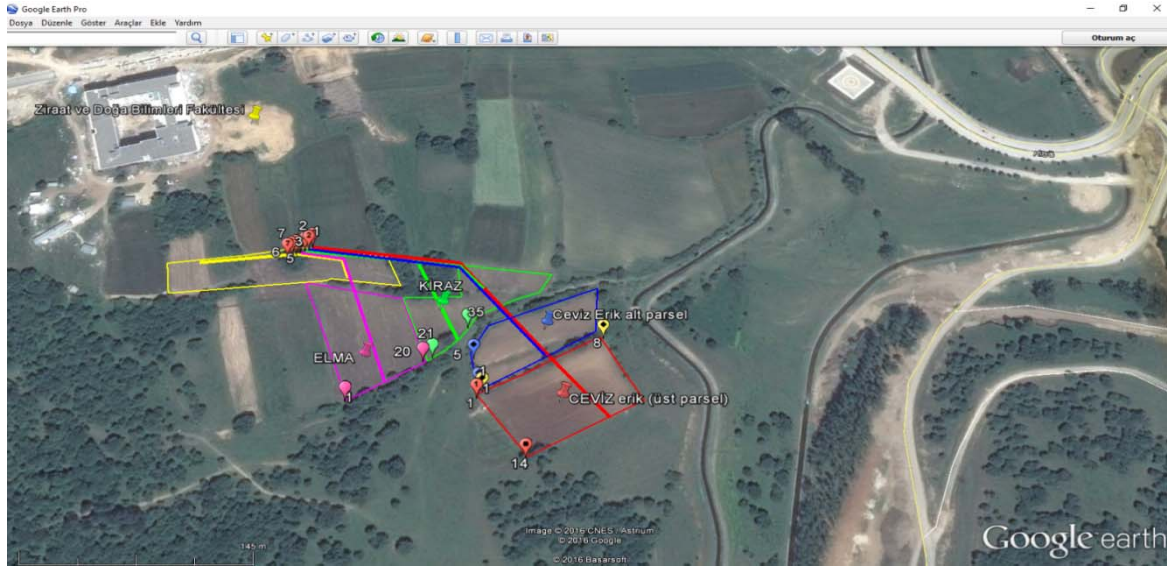
TAMER Logo tasarımlarına ilişkin çalışmalar ařağıda gibidir;





- Ar-Ge ve eğitim amaçlı elma, erik, kiraz ve ceviz uygulama bahçesi tesis edilmiştir.

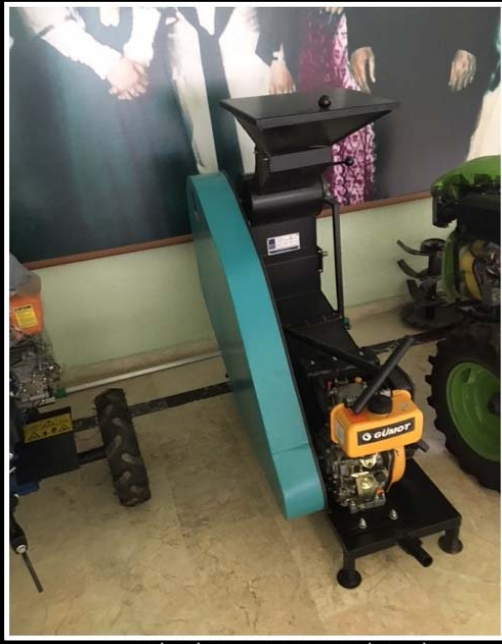
## Eğitim Amaçlı Uygulama Bahçesi



- Temel bahçe ve tarla ziraatı için gerekli alet ve malzemeler satın alınmıştır. (Römork, çapa makinası, kültivatör, ekim mibzeri, pulluk, dip kazan vb.)



ÇAPA MAKİNESİ



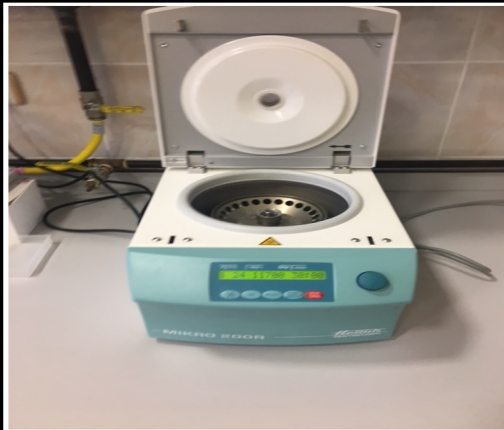
TEK BİTKİ HARMAN MAKİNESİ



3 TONLUK RÖMORK



PARSEL EKİM MİBZERİ



SOĞUTMALI SANTRİFUJ

- İşçi temini ile ilgili Resmi talep yapılmıştır.
- Üniversiteye tahsis edilen mera vasfını yitirmiş arazilerin kullanımı için arazi çevreleri güvenlik teli ile çevrilmiştir.
- Uygulama bahçesine su kaynağından toprakaltı borularla su getirilmiş, damla sulama, gübreleme sistemi tesis edilmiştir.
- İş sağlığı ve güvenliği ile ilgili çalışmalar başlamıştır. İSG temel eğitimleri tamamlanmıştır. İş akış şemaları, risk haritaları, cihaz kullanım talimatları, periyodik bakım formları ile birlikte İSG dokümanlarının hazırlıkları devam etmektedir.
- Kalite ve Standardizasyon için görev tanımları, iş akış şemaları, periyodik bakım kontrol listeleri, cihaz talimatlarını içeren Kalite kitabı oluşturulmaya başlanmıştır.
- Tarla Bitkileri için hazırlanan “Çiftçi ve Deneme Şartlarında Bazı Alternatif Yağ Bitkilerinin Verim ve Kalite Özelliklerinin Belirlenmesi” projesi devam etmektedir.
- Bahçe Bitkileri için hazırlanan “Farklı Meyve Tür ve Çeşitlerinin Bolu İli Ekolojik Koşullarına Adaptasyonu” adlı proje devam etmektedir.

#### **IV.KURUMSAL KABİLİYET VE KAPASİTENİN DEĞERLENDİRİLMESİ**

##### **A. ÜSTÜNLÜKLER**

- Kaynakların etkin kullanımı konusunda ciddi çalışmaların başlatılmış olması.
- Akademik ve idari kadromuzun genç, dinamik, eğitilmiş ve iletişimi güçlü, gelişen kalite bilincine sahip olması, konusunda deneyimli, özverili, katılımcı, yetenekli ve etkin ruhu taşıması.
- Bilimsel çalışmaların Üniversitemiz Rektörlüğü tarafından desteklenmesi.
- Sürekli gelişime açık, araştırma, bilgi ve teknoloji geliştirme ve üretme potansiyeline sahip olması.

##### **B. ZAYIFLIKLAR**

- Teknik ekipman, laboratuvar desteği ve sabit tesis yatırımları azlığı.
- İdari personel sayısının yetersizliği.
- Bütçe verilmesi uygun olacaktır.
- Tarım işçisi olmaması.
- Arazi işçileri için Teknisyen-Tekniker olmaması.

- Merkeze ait kurumsal binasının olmaması.

### **C. DEĞERLENDİRME**

Tarımsal Araştırmalar Uygulama ve Araştırma Merkezimiz hizmet kalitesini arttırmayı ve toplumsal katkı sağlamayı amaçlayan hedefler benimsenmiştir. Bu amaç ve hedeflerine ulaşabilmek için Akademik ve İdari personeliyle faaliyetlerini etkin ve verimli kılmak üzere azimli bir çalışma göstermektedir. Tarım ve gıda sektörüne mevcut mevzuat ve yönetmelikler çerçevesinde hizmet etmektedir. Üniversitemizin uzun yıllara dayanan tecrübesi ve desteği sayesinde hizmet vereceği alanda hızlı bir şekilde altyapı ve eksikliklerini tamamlamak için yoğun bir şekilde çaba sarf etmektedir. Tarımsal Araştırma Uygulama ve Araştırma Merkezi (TAMER) İl, Bölge ve Ülke öncelikleri ve sorunları dikkate alınarak, uzun yıllara dayalı kurumsal stratejiler belirleyip, farklı uzmanlıkların katılımı ile sonuç ve çözüm odaklı uygulamalı Ar-Ge çalışmaları yapmak, teknolojiler geliştirmeyi hedeflemek için yoğun bir şekilde çalışmaktadır.

### **V. ÖNERİ VE TEDBİRLER**

Tarımsal Araştırmalar Uygulama ve Araştırma Merkezimize ait bir yerleşim yeri olması hem akademik hem de idari personelleri açısından daha faydalı olacaktır. Bu sebeple yeni yerleşim yeri hakkında çalışmalar yapılmalıdır. Merkez ara teknik eleman ve tarım işçisi personelle desteklenmelidir.